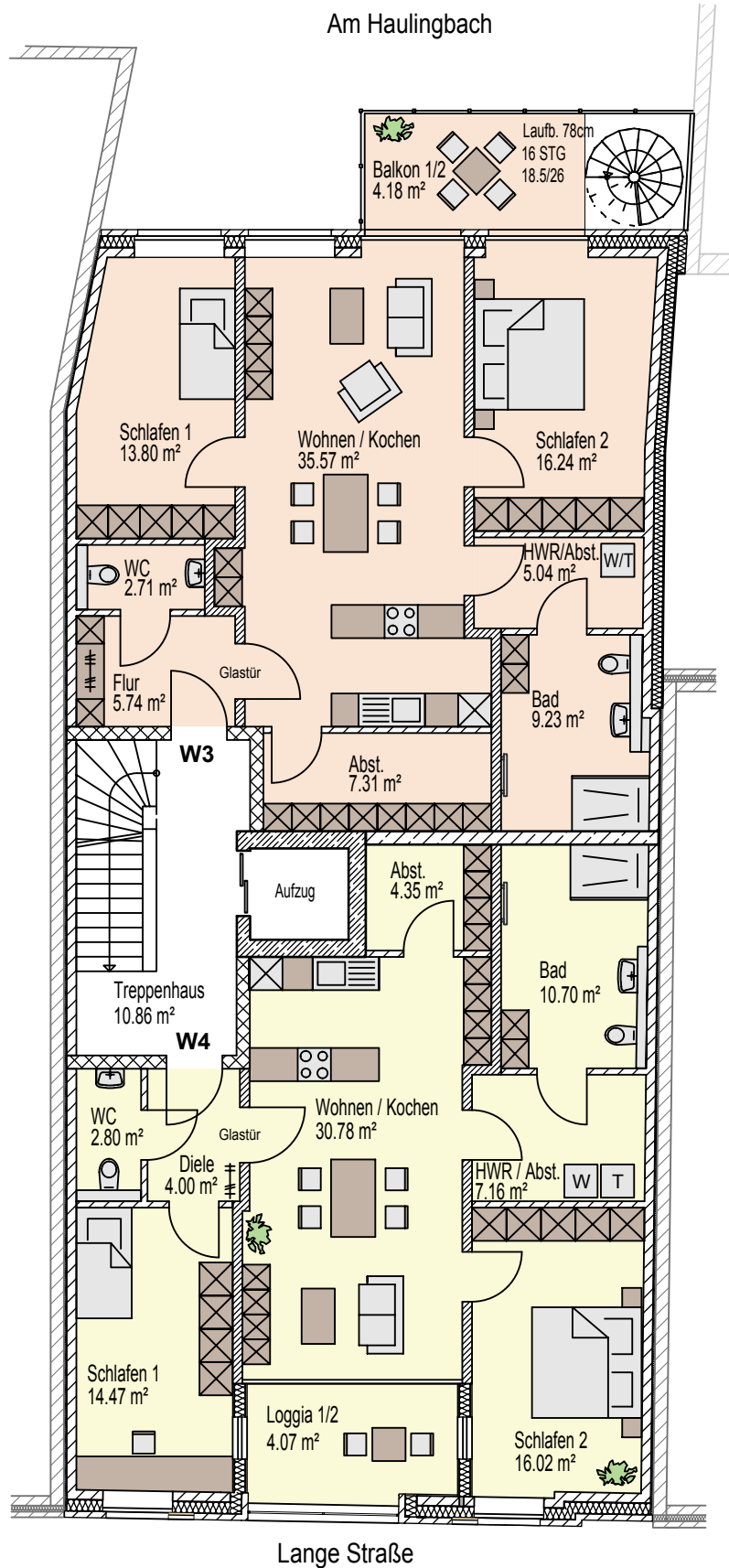


Am Haulingbach



Lange Straße

Wohnung 3

Rohbaufläche = 99,82 m²
- 3 % Putzfläche = 2,99 m²
Wohnfläche = 96,83 m²

2. Obergeschoss

Wohnung 4

Rohbaufläche = 94,35 m²
- 3 % Putzfläche = 2,83 m²
Wohnfläche = 91,52 m²